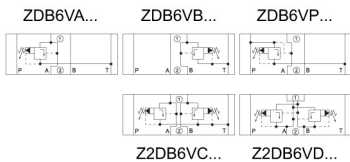


## ZDB/Z2DB6 型叠加式溢流阀 Modular relief valves



### 规格说明 Specification

#### 符号 Symbol



流量 Flow (L/min)	60
工作压力 Working pressure (MPa)	31.5
设定压力 Setting pressure (MPa)	10 或 31.5
液压油 Hydraulic oil	矿物油、磷酸酯 Mineral oil, Phosphate ester
油温范围 Temperature range (°C)	-20...+80
粘度 Viscosity (mm <sup>2</sup> /s)	10 ~ 380
重量 Weight ZDB 6...(kg)	1.0
Z2DB 6...(kg)	1.2