

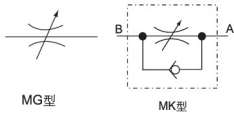
## MG/MK 型节流阀 / 单向节流阀 Throttle / throttle and check valves



### 选购指南 How to order

-	-	G	-	-	*
系列号 Series	通径 Size	连接方式 Connection type	螺纹连接 Thread connection	1.2=1.2 系列	其它细节用文字说明
节流阀 Throttle =MG	6=6 8=8	G: 管式 Thread	英制: 无标记 None=British	1.0 ~ 1.9 系列内部结构和连接尺寸相同	Further detail in clear text
单向节流阀 Throttle check valve=MK	10=10 15=15 20=20 25=25 30=30		公制: 2 Metric	Unchanged installation and connection dimensions	

### 符号 Symbol



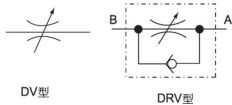
### 规格说明 Specification

介质 Medium	矿物质液压油 Mineral oil
介质温度范围 Temperature range	-30 - 80 °C
介质粘度范围 Viscosity range	10-800mm <sup>2</sup> /s
工作压力 Working pressure	to 31.5MPa
开启压力 Opening pressure	0.05MPa

## DV/DRV 型节流阀 / 单向节流阀 Throttle / throttle and check valves



### 符号 Symbol



### 选购指南 How to order

DV/DRV	-	G	-	-	-	-	-	*
系列号 Series	螺纹连接: Thread connection	规格 Size 6=6 8=8 10=10 12=12 16=16	管道直接安装 -- Thread	钢 =1 Steel	10=10 系列 (10 ~ 19 安装和连接尺寸不变)	无代号 = 矿物油 None= Mineral oil	管式连接 Thread connection	其它细节用文字说明
节流阀 Throttle =DV	无标志 No code	20=20 25=25 30=30 40=40	面板安装 =S Sub-plate	黄铜 =2 Brass	和连接尺寸不变) Unchanged installation and connection dimensions	V= 磷酸酯油 V=Phosphate-ester	英制: 无标记 None=British	Further detail in clear text
单向节流阀 Throttle check valve=DRV	板式连接: Sub-plate: P			不锈钢 =3 steel			公制: 2 Metric	

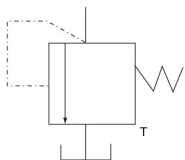
## DBD 型直动溢流阀 Pressure relief valves, direct operated



### 选购指南 How to order

DBD	-	G			-			
系列号 Series	带保护罩的调节螺栓 =S Grub screw with hexagon and protective cap	连接方式 Connection			连接方式 Connection			
	调节手柄 =H Rotary knob	G1/4	M14 × 1.5	6	6	6	插装式 =K Cartridge	
	带锁的调节手柄(保用于通径 6.8 和 10)=A Lockable rotary knob(size 6.8 and 10)	G3/8	M18 × 1.5	8	-	-	螺纹连接 =G Thread	
		通径 Size	G1/2	M22 × 1.5	10	10	10	板式安装 =P Sub-plate
			G3/4	M27 × 2	15	-	-	
			G1	M33 × 2	20	20	20	
			G1 1/4	M42 × 2	25	-	-	
			G1 1/2	M48 × 2	30	30	30	

### 符号 Symbol



10	G			-	-	*	
系列数 10=10 系列 (10 ~ 19 系列内部结构和连接尺寸相同) Unchanged installation and connection dimensions	压力级 Pressure degree	NG 10	NG 6-20	NG 25-30	英制 = 无标记 None= British	工作介质 Working medium	其它细节用文字说明
		2.5MPa	2.5MPa	2.5MPa	2= 公制 Metric	无代号 = 矿物油 None=Mineral oil	Further detail in clear text
		5MPa	5MPa	5MPa		V= 磷酸酯油 V=Phosphate-ester	
		10MPa	10MPa	10MPa			
		20MPa	20MPa	20MPa			
		31.5MPa	31.5MPa	31.5MPa			
		40MPa	40MPa				
		63MPa					